



Étudiants et étudiantes dans l'action



**Intelligence
artificielle.
Environnement.**

Choisissez votre Cercle

Séance d'information
le 16 septembre



- **Qu'est-ce que les Cercles?**
- **Les leaders universitaires**
- **Le Cercle Gaïa**
- **Le Cercle Vinci**
- **Modalités de participation et d'inscription**



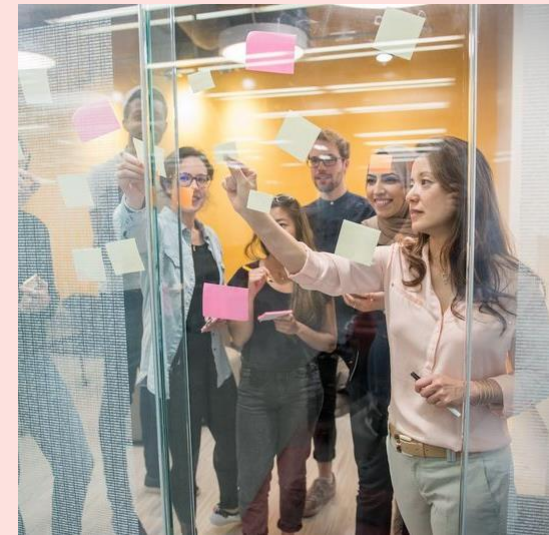
Pourquoi Les Cercles?

- Une nouvelle expérience pour la communauté étudiante de l'UdeM de création de **projets interdisciplinaires et collaboratifs**
- Offrir à la communauté étudiante un **réseau de soutien additionnel**, au-delà des programmes d'études
- Créer des opportunités pour **expérimenter** la mise en œuvre de projets et de solutions à des **défis de société**



Des collectifs étudiants interdisciplinaires

- Les Cercles sont des **lieux de rassemblement** et **d'appartenance** pour des étudiant(e)s membres d'une **équipe interdisciplinaire** qui livrera un **projet collectif** s'attaquant à un **grand enjeu de la société**.



Éléments de reconnaissance et de motivation

- Enrichir votre **CV** et élargir votre **réseau**;
- **Service à la communauté**;
- Participation à des **événements** du milieu;
- **Formations** pour vous aider à réaliser les objectifs de votre Cercle;
- **Attestation de participation** et badge numérique UdeM;
- L'expérience sera aussi documentée et suivie par des équipes de communications institutionnelles et étudiantes sur le campus. Les participant(e)s auront donc d'une forme de **visibilité** et **notoriété** par le biais de ces mises en valeur (ex. : article, site Internet, etc.).

Composition d'un cercle

Leaders universitaires

Deux professeur(e)s

Coordination

Un(e) employé(e)

Noyau

Membres de la communauté étudiante (critères : disponibilité, expertise, intérêt), leaders universitaires et coordination

Groupe

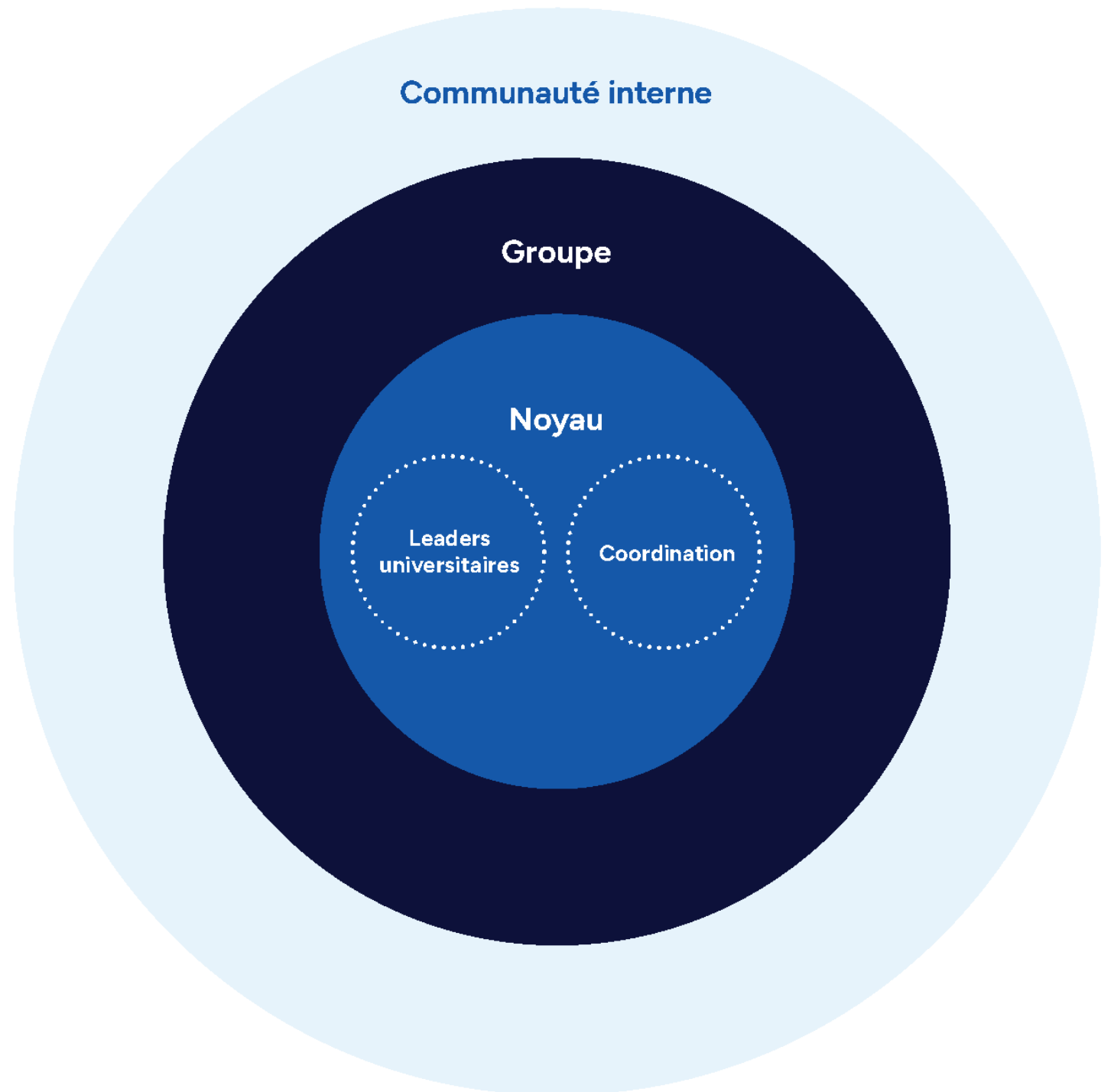
Membres du groupe, incluant le noyau

Communauté externe

Citoyen(ne)s, organismes, etc.

Communauté interne

Associations étudiantes, membres du corps enseignant, employés, diplômés, retraités, regroupements étudiants



Les leaders universitaires

Cercle Gaïa

- **Juliette di Francesco**, Département de pathologie et de microbiologie, Faculté de médecine vétérinaire
- **Hugo Tremblay**, Faculté de droit

Cercle Vinci

- **Dalia Gesualdi-Fecteau**, École des relations industrielles, FAS (mise en œuvre efficace et responsable de l'IA)
- **Jean Nikiema**, Département de gestion, d'évaluation et de politique de santé, ESPUM (IA et santé)

**Intelligence artificielle.
Environnement.**

Choisissez votre Cercle



les cercles

collectif interdisciplinaire étudiant



Cercles Vinci

Ces cercles sont en collaboration avec [IVADO](#) et le [comité intersectoriel étudiant d'IVADO](#).

Deux cercles seront sous la thématique de l'IA :

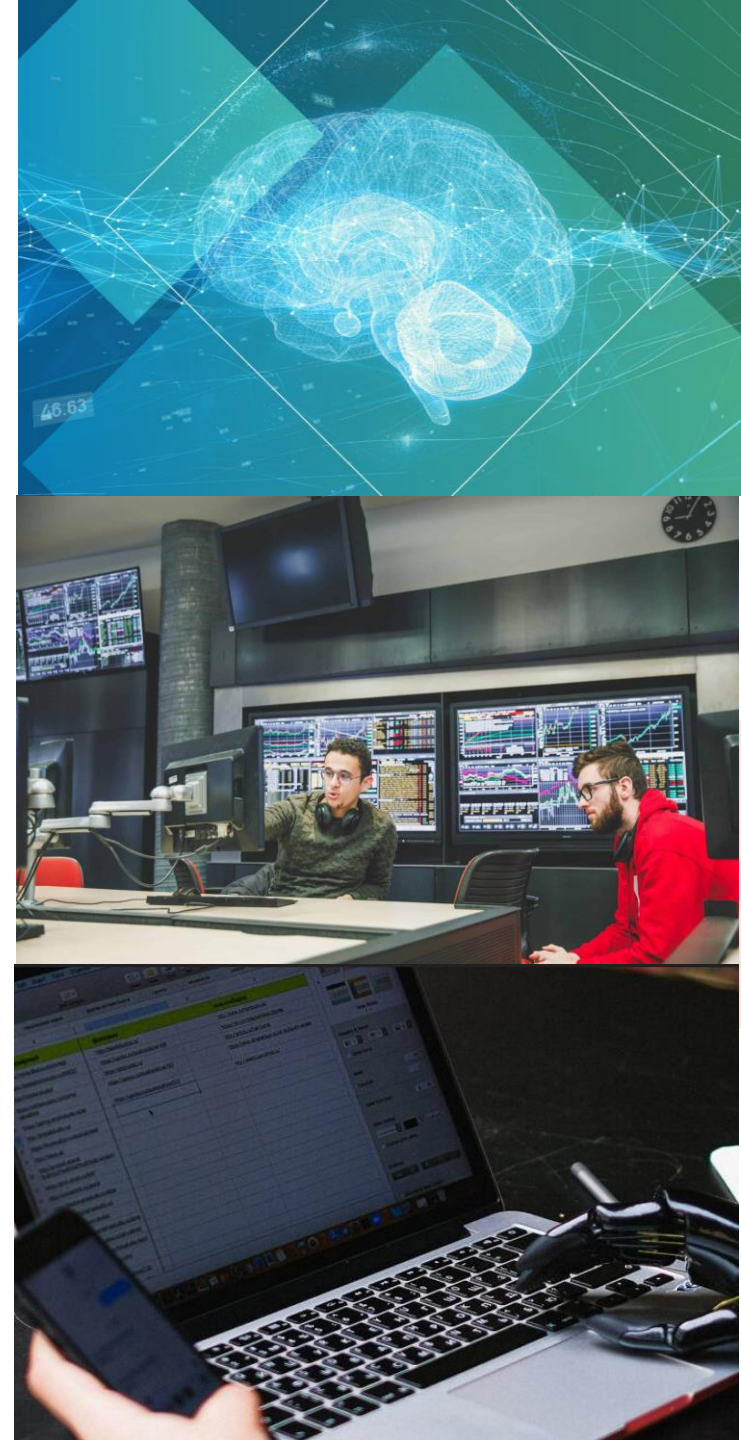
- **La mise en œuvre efficace et responsable de l'IA**
- **L'IA et la santé**



Cercles Vinci

Participer à des projets en cours et à venir :

- Consortium de formation sur l'IA par et pour les étudiant(e)s
- IA Urbaine : utiliser l'IA de façon responsable pour répondre aux besoins des résident(e)s d'un quartier
- Énoncés de politique : soutenir l'encadrement de l'IA
- Consultations pour bonifier la [Déclaration de Montréal sur l'IA responsable](#)
- Référentiel de compétences pour différents secteurs



Cercle Gaïa

Ce Cercle est coconstruit avec le [Club étudiant pour Une seule santé](#) et l'[Initiative Une seule santé](#).

Ce Cercle agira sur la **crise climatique** et la **transition écologique** à travers la perspective des relations complexes entre la **santé humaine**, la **santé animale** et la **santé environnementale**.



Cercle Gaïa

Exemples de livrables :

- Création d'ateliers pour sensibiliser les enfants et les adolescents à l'approche Une seule santé
- Bandes dessinées ou livres pour enfants
- Participation appel à mémoires - action publique/politique



Conférence et ateliers - Biomimétisme et Une seule santé

21 septembre 2024 (12h-16h)

Projets Éphémères – Campus MIL

Inscription:

<https://fs22.formsite.com/bcrp/x1ontp2tfj/index>



S'inspirer de la nature

POUR UNE SEULE SANTÉ

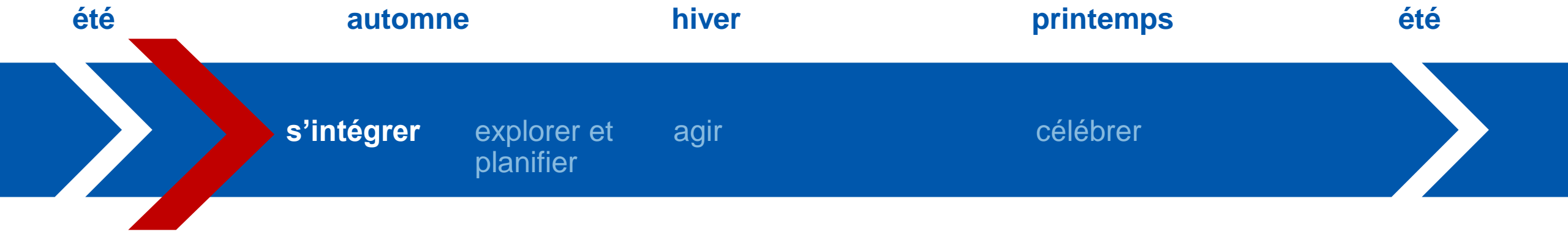
À travers une conférence et trois courts ateliers, venez découvrir comment la nature peut inspirer l'innovation et la santé dans notre quotidien. Par exemple, en explorant notre lien entre l'environnement et nos sens cela permet d'ouvrir nos champs de perception

CONFÉRENCIÈRE ET ANIMATRICE: MOANA
LEBEL

LE 21 SEPTEMBRE 2024 AUX PROJETS
ÉPHÉMÈRES, À DEUX PAS DU CAMPUS MIL
CONFÉRENCE DE 12H00 À 12H45
ATELIERS: 13H-14H30

 les cercles  Initiative
Une seule
santé

Cycle annuel d'un Cercle



Septembre

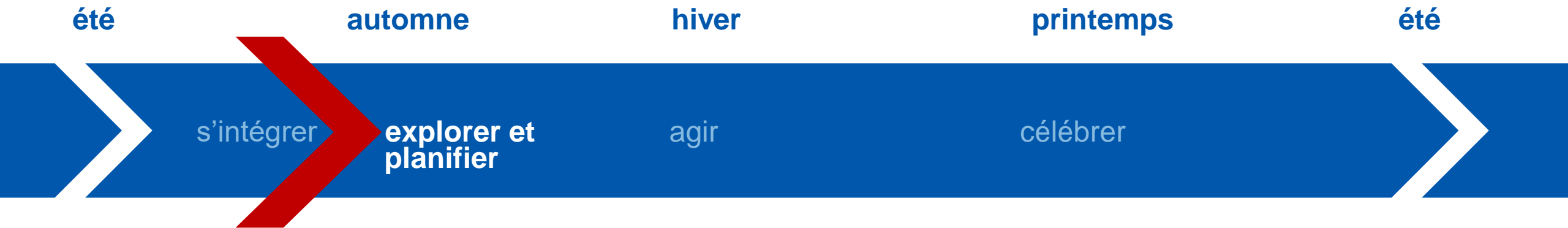
Inscriptions en cours jusqu'au **29 septembre**

Confirmation de l'adhésion pour l'année et choix du niveau d'engagement (noyau, groupe élargi)

Lancement : **2 octobre, 16h30-19h** – **réservez la date à votre agenda!**

Démarrage des rencontres régulières (hebdomadaires, plus fréquentes pour le noyau)

Cycle annuel d'un Cercle (suite)



Octobre - Novembre

Remue-méninges pour identifier les thématiques, explorer les enjeux
Définition préliminaire du projet (sujet spécifique, angle...)

Retraite urbaine : séance de travail intensive sur deux jours pour planifier et répartir le travail (noyau)

Élaboration d'un **plan action** (livrables, échéanciers, rôles, ressources, etc.)

Validation auprès du groupe, consultations auprès d'autres personnes-ressources

Autres activités

Formations sur la créativité et l'innovation autour des besoins exprimés (facultatif)
Activités de réseautage, participation à des colloques ou activités scientifiques

Cycle annuel d'un Cercle (suite)



À compter de décembre

Réalisation des actions planifiées, avec des personnes-ressources, la communauté interne ou externe

- Appels à participation aux allié(e)s ou à la communauté plus large pour les actions qui le requièrent
- Production des livrables (créations, événements, outils, etc.)

Les actions peuvent s'étaler sur plusieurs mois, voire déborder pendant l'été
2^e retraite à l'hiver

Autres activités Formations selon les besoins exprimés
Participation à des colloques et activités autour des défis identifiés

Cycle annuel d'un Cercle (suite)



Mai

Activité ou événement culminant (remise de livrables, vernissage, activité « phare »)
rassemblant les participants de tous les groupes

Valorisation des résultats/réussites/etc.

Analyse rétrospective et cérémonie de passation du flambeau

Reconnaissance (attestation et badge numérique)

Autres activités Possibilité de participer à l'Acfas, au Sommet Climat Montréal ou autres activités

Votre participation

Participation de base (groupe)

- collaboration sur l'année universitaire, aux **trimestres d'automne et d'hiver**
- **2 rencontres de quelques heures par mois;**
- **possibilité de prendre part à des retraites urbaines** pendant l'année universitaire;
- au choix : participation à des **événements de réseautage et scientifiques** et des **activités de formation.**

Immersion complète (noyau)

- collaboration sur l'année universitaire, aux **trimestres d'automne et d'hiver**
- **1 rencontre par semaine de quelques heures** en compagnie des leaders universitaires;
- **2 fins de semaine de retraite urbaine;**
- en option : **des choix d'activités de formation et de développement des compétences.**

Pour s'inscrire

vous devez être inscrits comme étudiante ou étudiant à l'UdeM



Inscrivez-vous

- Remplissez le formulaire d'inscription.
- L'équipe des Cercles communiquera avec vous d'ici la fin septembre.
- On vous invitera à l'activité de lancement des Cercles, le 2 octobre en fin de journée

Inscrivez-vous



Contactez les Cercles



umontreal.ca/les-cercles



lescercles@umontreal.ca



Université 
de Montréal
et du monde.